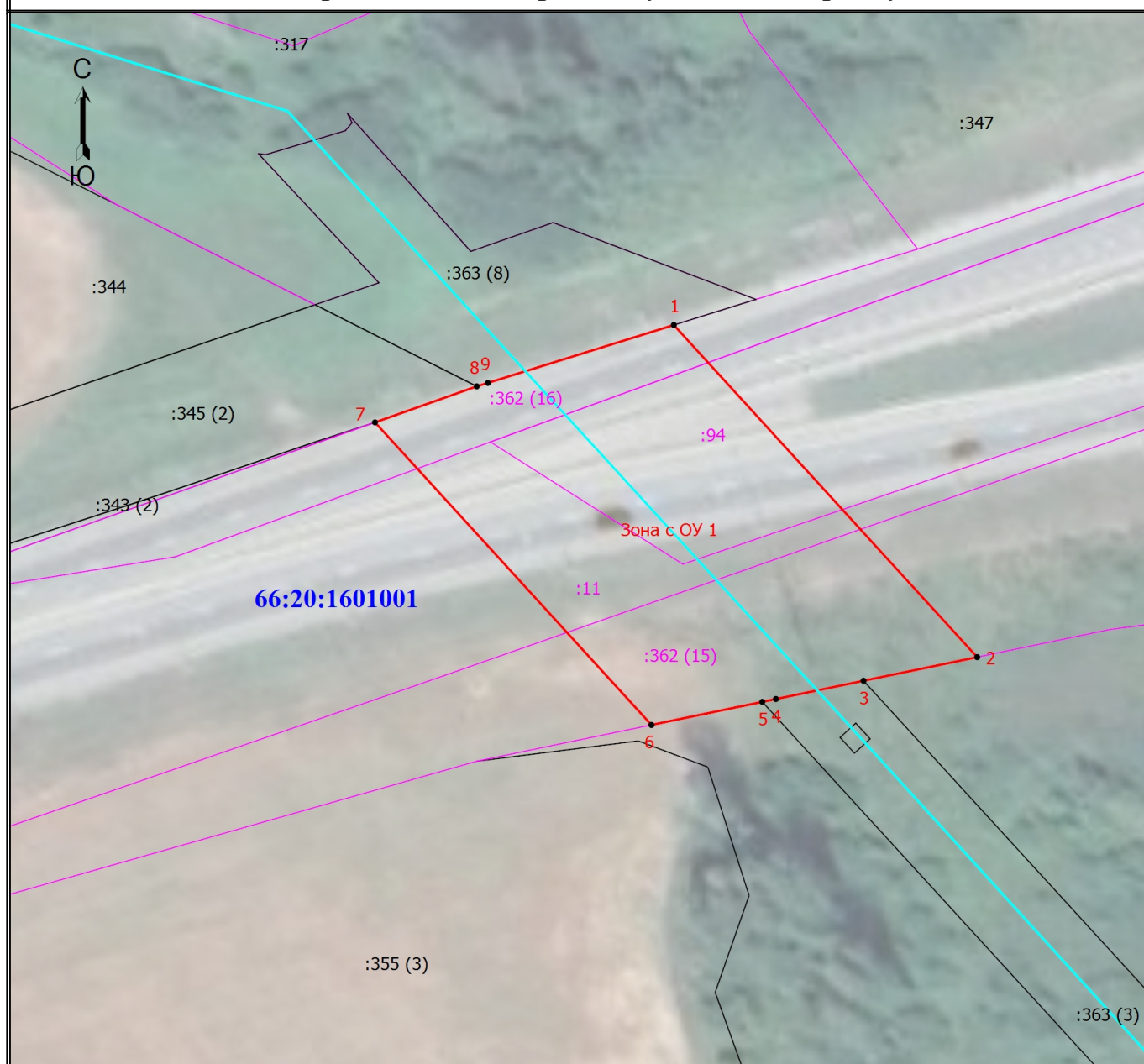


## Схема расположения границ публичного сервитута



Масштаб 1:1000

### Условные обозначения

- - Характерная точка образуемого публичного сервитута
- 1 - Обозначение новой характерной точки
- (black) - Граница кадастрового квартала
- (magenta) - Граница земельного участка, испрашиваемого для публичного сервитута
- (black) - Граница земельных участков по сведениям ЕГРН
- Зона с ОУ 1** - Зона с особыми условиями использования территории Зона с ОУ 1 - Публичный сервитут в целях размещения линейного объекта «Реконструкция ВЛ 110 кВ Аксариха – Черемыш. Переустройство отпайки на ПС 110 кВ Черемыш (электросетевой комплекс подстанции 110/10 кВ «Черемыш»), 0,133 км»
- :343 (2) - Обозначение контура земельного участка
- :94 - Кадастровый номер земельного участка, испрашиваемого для публичного сервитута
- 66:20:1601001 - Номер кадастрового квартала
- (red) - Граница образуемого публичного сервитута в целях размещения линейного объекта: «Реконструкция ВЛ 110 кВ Аксариха – Черемыш. Переустройство отпайки на ПС 110 кВ Черемыш (электросетевой комплекс подстанции 110/10 кВ «Черемыш»), 0,133 км»
- (cyan) - Контур проектируемого сооружения