

Схема расположения границ публичного сервитута

Утверждена

Для прокладки инженерных коммуникаций "Строительство участка ВЛ 10 кВ «Пылаевский», СТП-25 кВА, ВЛ-0,4 кВ и установка ПКУ-0,4 кВ, входящих в ЭСК ПС «Ощепково» 110/10 кВ (электроснабжение объектов наружного освещения находящихся по адресу: Пышминский район, а/д Р-351 Екатеринбург-Тюмень на км 184+500, ФКУ «Уралуправтодор») (3,3 км, 0,025 МВА, 0,015 км., 1 шт.)"

от _____ № _____

Обзорная схема



Условные обозначения:

72:17:1105002 - кадастровый квартал

:5938 - кадастровый номер земельного участка

- проектные границы публичного сервитута

- направление проектируемой трассы

- граница земельного участка, в отношении которого испрашивается публичный сервитут

- границы земельных участков по сведениям ЕГРН

- обозначение характерной точки границ ПС

Масштаб 1:8000

Схема расположения границ публичного сервитута

Для прокладки инженерных коммуникаций "Строительство участка ВЛ 10 кВ «Пылаевский», СТП-25 кВА, ВЛ-0,4 кВ и установка ПКУ-0,4 кВ, входящих в ЭСК ПС «Ощепково» 110/10 кВ (электропитание объектов наружного освещения находящихся по адресу: Пышминский район, а/д Р-351 Екатеринбург-Тюмень на км 184+500, ФКУ «Уралуправтодор») (3,3 км, 0,025 МВА, 0,015 км., 1 шт.)"

Утверждена

от _____ № _____

Лист 1




Масштаб 1:3000

Условные обозначения:


72:17:1105002 - кадастровый квартал

:5938 - кадастровый номер земельного участка

 - проектные границы публичного сервитута

 - направление проектируемой трассы

 - граница земельного участка, в отношении которого испрашивается публичный сервитут

 - границы земельных участков по сведениям ЕГРН


 n1 - обозначение характерной точки границ ПС

Схема расположения границ публичного сервитута

Для прокладки инженерных коммуникаций "Строительство участка ВЛ 10 кВ «Пылаевский», СТП-25 кВА, ВЛ-0,4 кВ и установка ПКУ-0,4 кВ, входящих в ЭСК ПС «Ощепково» 110/10 кВ (электроснабжение объектов наружного освещения находящихся по адресу: Пышминский район, а/д Р-351 Екатеринбург-Тюмень на км 184+500, ФКУ «Уралуправтодор») (3,3 км, 0,025 МВА, 0,015 км., 1 шт.)"

Утверждена

от _____ № _____

Лист 2



Условные обозначения:


72:17:1105002 - кадастровый квартал


:5938 - кадастровый номер земельного участка

 - проектные границы публичного сервитута

 - направление проектируемой трассы

 - граница земельного участка, в отношении которого испрашивается публичный сервитут

 - границы земельных участков по сведениям ЕГРН

 - обозначение характерной точки границ ПС

Масштаб 1:3000

Схема расположения границ публичного сервитута

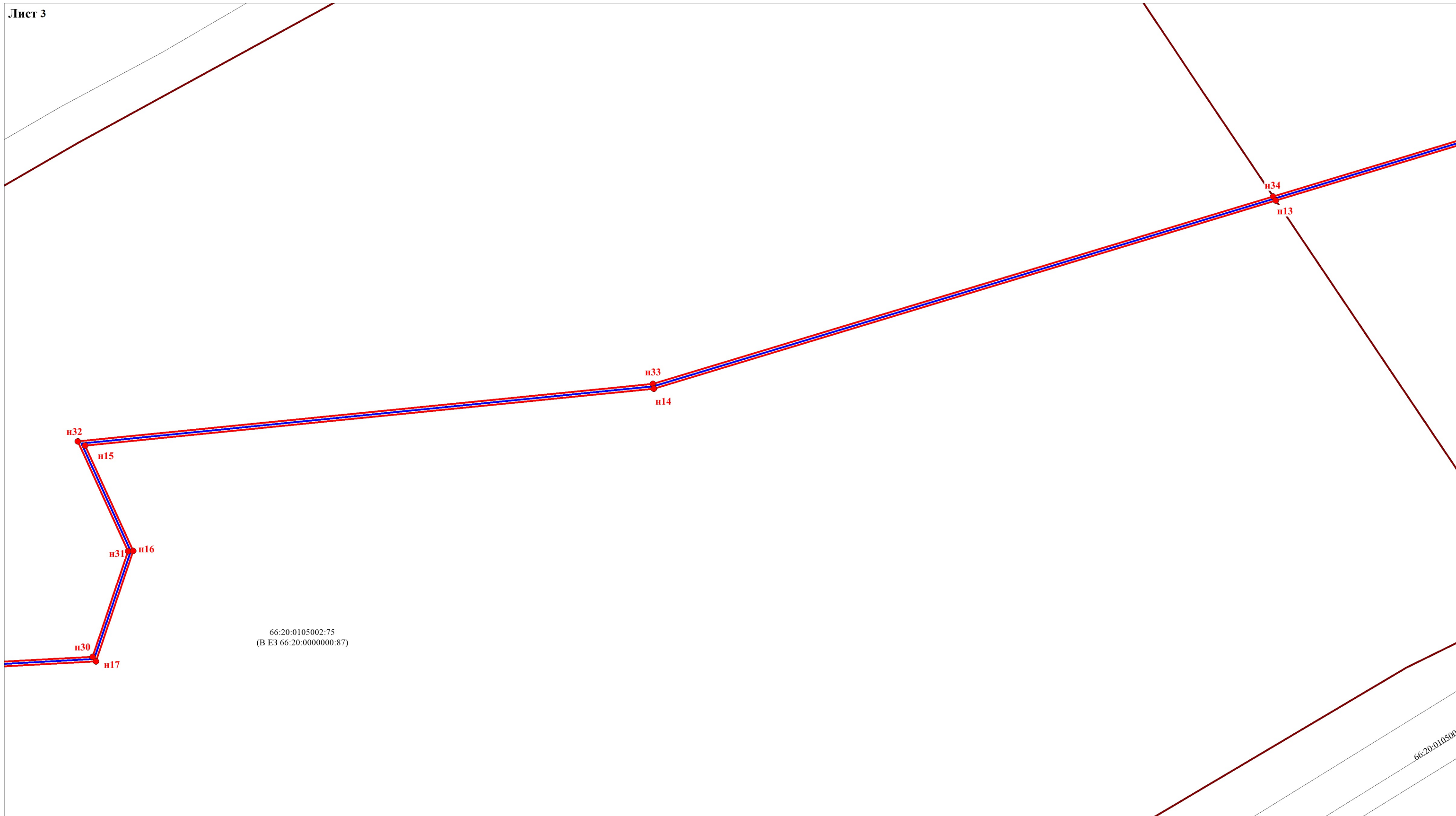
Для прокладки инженерных коммуникаций "Строительство участка ВЛ 10 кВ «Пылаевский», СТП-25 кВА, ВЛ-0,4 кВ и установка ПКУ-0,4 кВ, входящих в ЭСК ПС «Ощепково» 110/10 кВ (электроснабжение объектов наружного освещения находящихся по адресу: Пышминский район, а/д Р-351 Екатеринбург-Тюмень на км 184+500, ФКУ «Уралуправтодор») (3,3 км, 0,025 МВА, 0,015 км., 1 шт.)"

Утверждена

от _____

№ _____

Лист 3



Условные обозначения:

72:17:1105002 - кадастровый квартал

:5938 - кадастровый номер земельного участка

□ - проектные границы публичного сервитута

— - направление проектируемой трассы

— - граница земельного участка, в отношении которого испрашивается публичный сервитут

— - границы земельных участков по сведениям ЕГРН

н1 - обозначение характерной точки границ ПС

Масштаб 1:3000

Схема расположения границ публичного сервитута

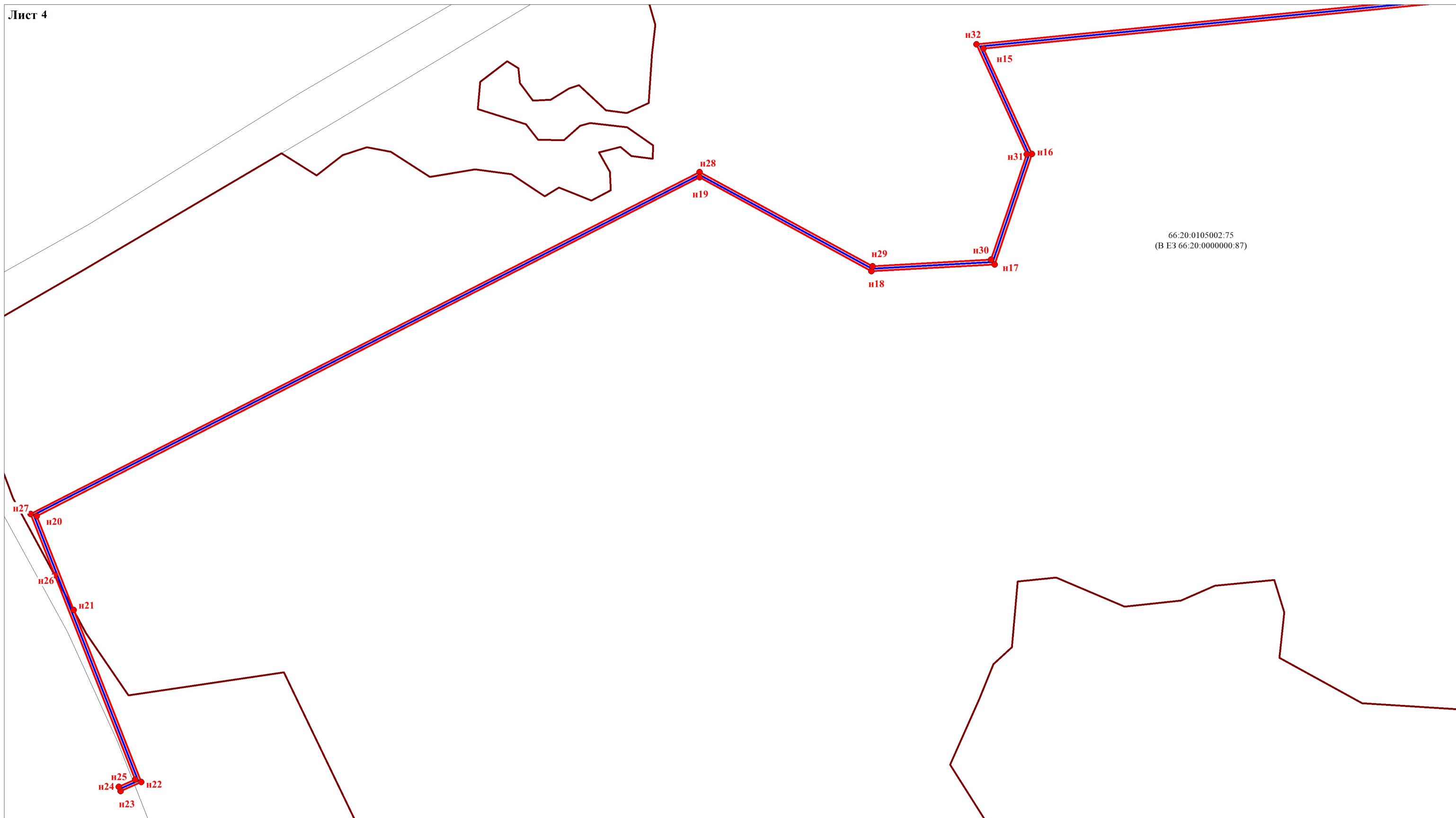
Для прокладки инженерных коммуникаций "Строительство участка ВЛ 10 кВ «Пылаевский», СТП-25 кВА, ВЛ-0,4 кВ и установка ПКУ-0,4 кВ, входящих в ЭСК ПС «Ощепково» 110/10 кВ (электроснабжение объектов наружного освещения находящихся по адресу: Пышминский район, а/д Р-351 Екатеринбург-Тюмень на км 184+500, ФКУ «Уралуправтодор») (3,3 км, 0,025 МВА, 0,015 км., 1 шт.)"

Утверждена

от _____

№ _____

Лист 4




Масштаб 1:3000

Условные обозначения:


72:17:1105002 - кадастровый квартал

:5938 - кадастровый номер земельного участка

 - проектные границы публичного сервитута

 - направление проектируемой трассы

 - граница земельного участка, в отношении которого испрашивается публичный сервитут

 - границы земельных участков по сведениям ЕГРН

 n1 - обозначение характерной точки границ ПС

Ведомость координат		
:ЗУ1 площадью 17340 кв. м, в т.ч.:		
66:20:0000000:34, площадью 7834 кв. м;		
66:20:0000000:87, площадью 8759 кв. м;		
часть земель из кадастрового квартала 66:20:0105002, площадью 747 кв.м.		
Обозначение характерных точек границ	х	у
н1	412262,28	2333433,69
н2	412263,23	2333437,73
н3	412252,63	2333442,07
н4	412178,69	2333533,95
н5	412161,02	2333590,43
н6	412129,57	2333643,52
н7	412112,01	2333700,28
н8	412050,02	2333786,14
н9	411671,11	2333654,38
н10	411603,55	2333610,31
н11	411570,14	2333510,14
н12	411629,14	2333372,55
н13	411395,14	2332598,48
н14	411237,28	2332076,30
н15	411189,49	2331598,79
н16	411100,92	2331639,25
н17	411008,34	2331608,07
н18	411002,64	2331504,71
н19	411081,31	2331360,60
н20	410797,08	2330804,73
н21	410718,24	2330835,68
н22	410573,96	2330892,32
н23	410566,31	2330875,06
н24	410570,02	2330873,53
н25	410576,07	2330887,19
н26	410747,45	2330819,92
н27	410799,00	2330799,70
н28	411085,85	2331360,67
н29	411006,71	2331505,64
н30	411012,19	2331605,13
н31	411100,68	2331634,95
н32	411192,93	2331592,80
н33	411241,23	2332075,52
н34	411398,62	2332596,14
н35	411633,39	2333372,80
н36	411574,42	2333510,33
н37	411606,91	2333607,74
н38	411672,92	2333650,77
н39	412048,51	2333781,38
н40	412108,37	2333698,49
н41	412125,90	2333642,17
н42	412157,33	2333588,80
н43	412175,09	2333532,03
н44	412250,15	2333438,77
н1	412262,28	2333433,69