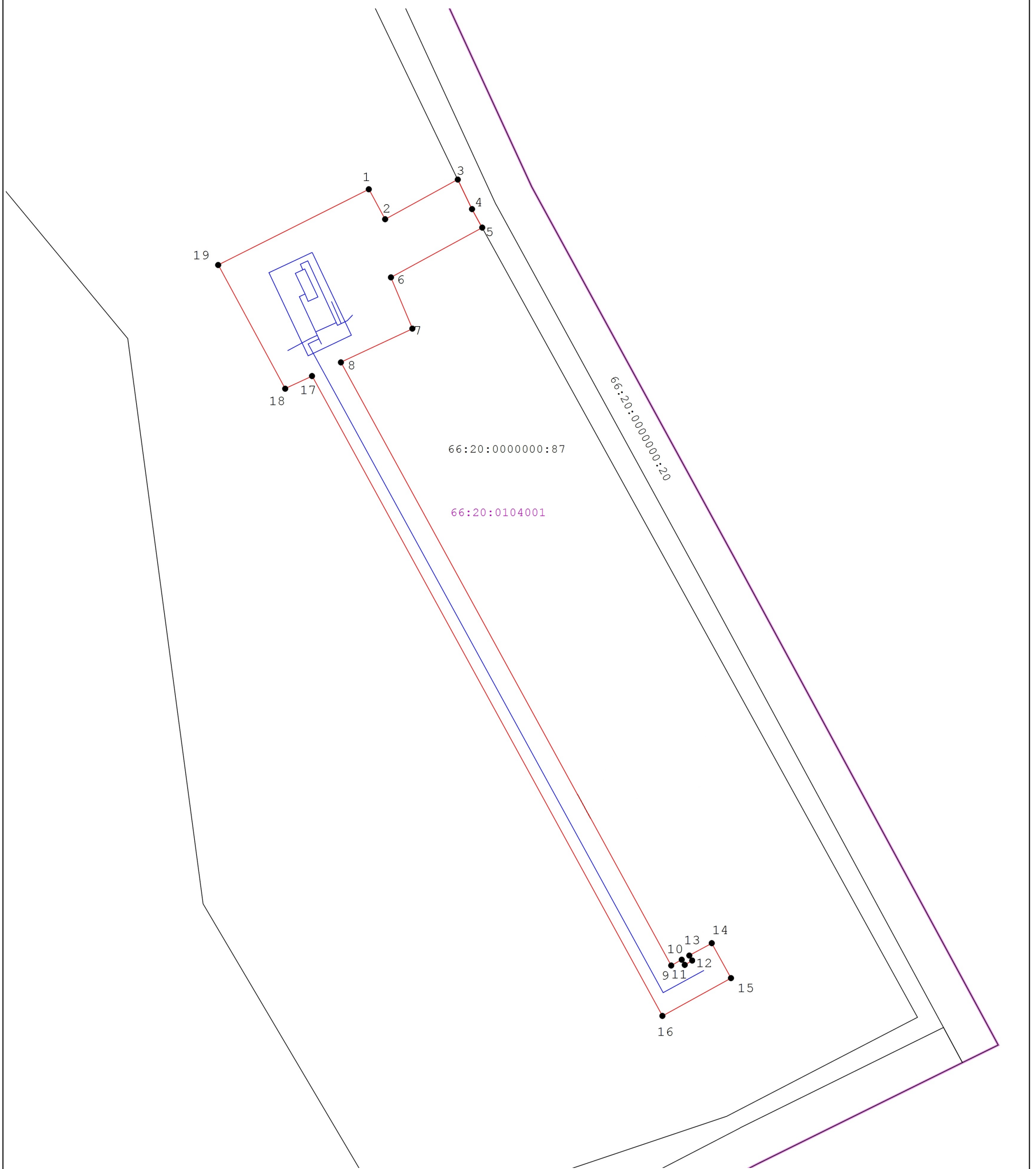






# Схема расположения границ публичного сервитута



## Используемые условные знаки и обозначения:

-  - Проектное местоположение инженерного сооружения
-  - Проектные границы публичного сервитута и характерные точки
-  - Существующая часть границы, имеющиеся в ГКН сведения о которой достаточны для определения ее местоположения
-  - Граница кадастрового квартала