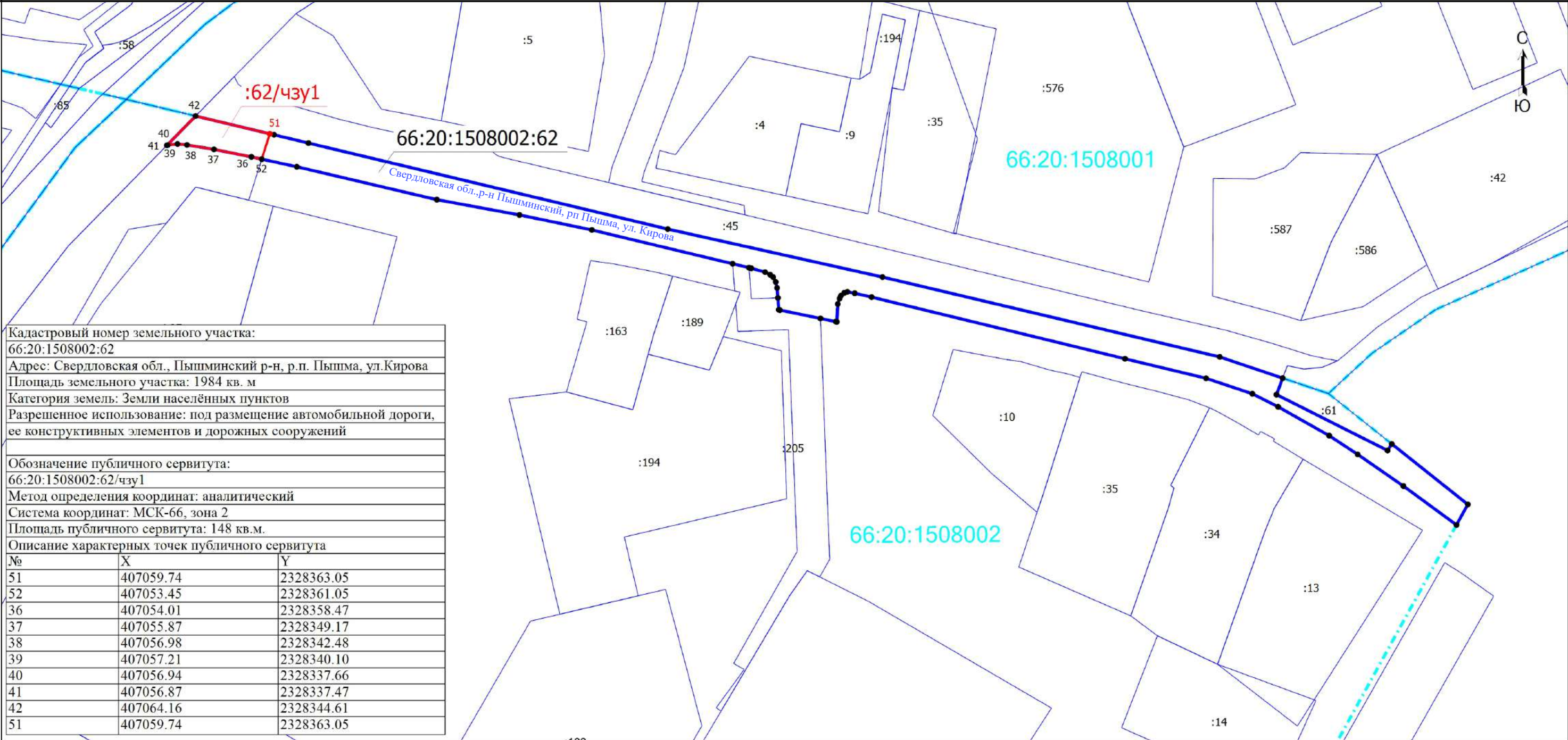


Схема расположения границ публичного сервитута  
на кадастровом плане территории



Кадастровый номер земельного участка:		
66:20:1508002:62		
Адрес: Свердловская обл., Пышминский р-н, р.п. Пышма, ул.Кирова		
Площадь земельного участка: 1984 кв. м		
Категория земель: Земли населённых пунктов		
Разрешенное использование: под размещение автомобильной дороги, ее конструктивных элементов и дорожных сооружений		
Обозначение публичного сервитута:		
66:20:1508002:62/чзy1		
Метод определения координат: аналитический		
Система координат: МСК-66, зона 2		
Площадь публичного сервитута: 148 кв.м.		
Описание характерных точек публичного сервитута		
№	X	Y
51	407059.74	2328363.05
52	407053.45	2328361.05
36	407054.01	2328358.47
37	407055.87	2328349.17
38	407056.98	2328342.48
39	407057.21	2328340.10
40	407056.94	2328337.66
41	407056.87	2328337.47
42	407064.16	2328344.61
51	407059.74	2328363.05

Условные обозначения

- - Характерная точка границы земельного участка, сведения ЕГРН о которой соответствуют требованиям, установленным в соответствии с частью 13 статьи 22 Федерального закона от 13 июля 2015 г. N 218-ФЗ "О государственной регистрации недвижимости"
- - Обозначение новой характерной точки
- :62/чзy1 - Обозначение публичного сервитута
- - Характерная точка границы земельного участка, сведения о которой отсутствуют в ЕГРН, местоположение которой определено при кадастровых работах (новая характерная точка)
- - - - - Граница кадастрового квартала
- Граница земельного участка, в отношении которого устанавливается сервитут

- 1 - Обозначение характерной точки, местоположение которой не изменилось или было уточнено
- 66:20:1508002:62 - Кадастровый номер земельного участка
- Граница земельного участка
- :58 - Кадастровый номер земельного участка
- 66:20:1508001 - Номер кадастрового квартала
- Граница публичного сервитута

